

### 1-) PYBS 2016

Atatürkçülük; taklitçilikten uzak, Türk milletinin ihtiyaçlarından ve gerçeklerinden ortaya çıkmış bir düşünce sistemidir.

**Verilen bilgide Atatürkçülüğün hangi niteliği vurgulanmıştır?**

- A) Yenilikçi  
C) Akılcı
- B) Barışçı  
D) Millî

### 2-) PYBS 2016

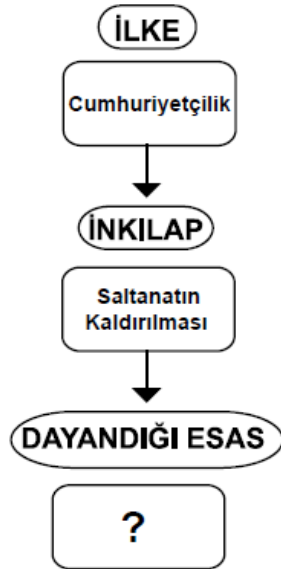
“Memleket kesinlikle çağdaş, medeni ve yenilenmiş olacaktır. Bizim için bu, hayat davasıdır. Bütün fedakârlığımızın verimli olması buna bağlıdır.”

ATATÜRK

**Atatürk’ün bu sözü, aşağıdaki ilkelerden hangisiyle ilişkilendirilebilir?**

- A) Halkçılıkla  
C) İnkılapçılıkla
- B) Cumhuriyetçilikle  
D) Milliyetçilikle

### 3-) PYBS 2016



**Şemada soru işareti (?) olan yere, aşağıdaki esaslardan hangisi yazılmalıdır?**

- A) Millî Egemenlik  
C) Millî Kültür
- B) Bağımsızlık  
D) Eşitlik

### 4-) PYBS 2016

**Aşağıdaki turistik mekânlardan hangisi doğal yollarla oluşmuştur?**

- A) Peribacaları  
B) Rumeli Hisarı  
C) Sümela Manastırı  
D) İshak Paşa Sarayı

### 5-) PYBS 2016

Cumhuriyet Dönemi’nde kabul edilen Türk Medeni Kanunu’yla kadın ve erkek eşit haklara sahip oldu.

**Bu durum, aşağıdaki Atatürk ilkelerinden hangisinin uygulandığının bir göstergesidir?**

- A) Halkçılık  
C) Milliyetçilik
- B) Devletçilik  
D) Cumhuriyetçilik

### 6-) PYBS 2015

“Atatürk, çağdaşlaşma sürecinde yenilikleri yaparken taklitçilikten kaçınmıştır.” **diyen bir kişi, Atatürk inkılaplarının hangi özelliğini vurgulamıştır?**

- A) Evrensel  
C) Bilimsel
- B) Ulusal  
D) Tarihsel

### 7-) PYBS 2015

	Atatürk İnkılapları	Dayandığı Esaslar
I	Türk Tarih Kurumunun kurulması	Millî kültürün geliştirilmesi
II	Medeni Kanun’un kabul edilmesi	Bağımsızlık ve özgürlük
III	Medreselerin kapatılması	Millî birlik ve beraberlik
IV	Saltanatın kaldırılması	Egemenliğin millete ait olması

Yukarıdaki tabloda bazı Atatürk inkılapları ile dayandığı esaslar eşleştirilmiştir. Bu eşleştirmelerden hangileri doğrudur?

- A) Yalnız I.  
C) I. ve IV.
- B) II. ve III.  
D) II. ve IV.

## 8-) PYBS 2015

17 Şubat 1926 tarihli Medeni Kanun ile kadınlar şahitlik, boşanma ve miras gibi konularda erkeklerle aynı haklara sahip olmuşlardır.

Halkçılık ilkesi, meydana getirdiği bu değişimle aşağıdakilerden hangisini amaçlamıştır?

- A) Ekonomik bağımsızlığı
- B) Toplumsal eşitliği
- C) Millî egemenliği
- D) Özgürlükleri genişletmeyi

## 9-) PYBS 2015

Her toplum kendi kültürüne ait değerleri yaşatmak ve korumak için çaba harcamalıdır.

Buna göre aşağıdaki öğrencilerden hangisi kültürümüzü yaşatma konusunda bir örnek vermiştir?

- A) Beyzbol sporunun okullarda yaygınlaştırılması



Ayşe

B) Hamburger yeme yarışması düzenlenmesi



Cemil

C) Keloğlan masalı anlatma yarışması yapılması



Burhan

D) Müzik derslerinde gitar öğrenilmesi



Derya

## 10-) PYBS 2015

Aşağıdaki ilke - inkılap eşleştirmelerinden hangisi yanlıştır?

ilke	İnkılap
A) Cumhuriyetçilik	Saltanatın kaldırılması
B) Milliyetçilik	Türk Dil Kurumunun açılması
C) Halkçılık	Türk Medeni Kanunu'nun kabulü
D) Laiklik	Sümerbank'ın kurulması

## 11-) PYBS 2014

Cumhuriyetin ilk yıllarında Etibank ve Sümerbank gibi kuruluşlar açılmıştır. Birçok yerde de şeker, çimento, demir-çelik fabrikaları kurulmuştur.

Bu gelişmeler, aşağıdaki Atatürk ilkelerinden hangisiyle ilişkilendirilebilir?

- A) Halkçılık
- B) Devletçilik
- C) Milliyetçilik
- D) Cumhuriyetçilik

## 12-) PYBS 2014

Atatürk'e göre; millet egemenliğine dayanan kişisel yönetimlerin dünyada artık yeri yoktur.

Atatürk, aşağıdaki inkıaplardan hangisini bu görüşüne dayanarak yapmıştır?

- A) Saltanatın kaldırılmasını
- B) Ağırlık ve uzunluk ölçülerinin değiştirilmesini
- C) Tevhid-i Tedrisat Kanunu'nun kabul edilmesini
- D) Hicri ve Rumi takvim kullanımına son verilmesini

## 13-) PYBS 2014

Egemenlik kayıtsız şartsız milletindir.



Atatürk, bu sözü ile aşağıdakilerden hangisinin önemini vurgulamıştır?

- A) Ekonomik bağımsızlığın
- B) Hukukun üstünlüğü ilkesinin
- C) Yönetimde halkın iradesinin
- D) Millî birlik ve beraberlik anlayışının

#### 14-) PYBS 2014

Altın sarısı kumsalıyla caretta caretta (karetta karett) kaplumbağalarına yaşam alanı olan belde, Kaunos Antik Kenti'ni gezmek isteyen turistlere de ev sahipliği yapıyor.

Doğal ve tarihî yapısı hakkında kısa bilgi verilen mekân, aşağıdaki illerimizden hangisinin sınırları içerisinde?

- |              |           |
|--------------|-----------|
| A) Çanakkale | B) Mersin |
| C) Antalya   | D) Muğla  |

#### 15-) PYBS 2013

“Ağa”, “Paşa”, “Efendi” gibi toplum içinde ayrıcalık ifade eden unvanlar, aşağıdakilerden hangisinin kabulüyle kaldırılmıştır?

- |                 |                   |
|-----------------|-------------------|
| A) Şapka Kanunu | B) Soyadı Kanunu  |
| C) Medeni Kanun | D) Kabotaj Kanunu |

#### 16-) PYBS 2013

Medeni Kanun ile aile hukukunda kadın erkek eşitliğinin sağlanması, aşağıdaki Atatürk ilkelerinden hangisiyle ilişkilendirilebilir?

- |                  |                    |
|------------------|--------------------|
| A) Halkçılık     | B) Devletçilik     |
| C) Milliyetçilik | D) Cumhuriyetçilik |

#### 17-) PYBS 2012

Türk Dil Kurumunun ve Türk Tarih Kurumunun kurulması, aşağıdaki Atatürk ilkelerinden hangisiyle ilişkilendirilebilir?

- |                  |                    |
|------------------|--------------------|
| A) Laiklik       | B) Halkçılık       |
| C) Milliyetçilik | D) Cumhuriyetçilik |

#### 18-) PYBS 2012

Aşağıdakilerden hangisi, “laik devlet” anlayışına uygun olmayan bir yaklaşımdır?

- A) Dinin, kişilerin kendi vicdanına bırakılması
- B) Devlet yönetiminin dinî esaslara dayandırılması
- C) Herkesin dinî inanç ve kanaat hürriyetine sahip olması
- D) Din ve vicdan hürriyetinin anayasa ile güvence altına alınması

#### 19-) PYBS 2012

Aşağıda verilen halk oyunları ile, oynandığı il eşleştirmelerinden hangisi doğrudur?

<u>Halk oyunu</u>	<u>Oynandığı il</u>
A) Hora	Elazığ
B) Çayda çıra	Isparta
C) Horon	Trabzon
D) Zeybek	Erzurum

#### 20-) PYBS 2012

Türk kadını aşağıdaki haklardan hangisine Medeni Kanun ile sahip olmuştur?

- A) Muhtar adayı olabilmek
- B) Mirastan eşit pay alabilmek
- C) Belediye başkanı seçebilmek
- D) Milletvekili seçme ve seçilebilmek

#### 21-) PYBS 2012

Aşağıda verilen inkılapları kronolojik olarak sıralarsak; hangisi en başta yer alır?

- A) Miladi Takvim'in kabulü
- B) Soyadı Kanunu'nun kabulü
- C) Yeni Türk Harfleri'nin kabulü
- D) Ağırlık ve uzunluk ölçülerinin değiştirilmesi

## 22-) PYBS 2011

- Resmî nikah ve tek eşle evlilik esası getirildi.
- Aile hukukunda kadın erkek eşitliği sağlandı.
- Boşanma hakkı kadına da tanındı.

Türk kadını bu haklarını aşağıdaki kanunlardan hangisi ile kazanmıştır?

- A) Medeni Kanun
- B) Kabotaj Kanunu
- C) Harf İnkılabı Kanunu
- D) Tevhid-i Tedrisat Kanunu

## 23-) PYBS 2011

- Edirne’de inşa edilmiştir.
- Mimar Sinan’ın ustalık eseridir.
- Taş, mermer, çini ve ahşap işlemleriyle ünlüdür.

Özellikleri verilen tarihi eserimiz aşağıdakilerden hangisidir?

- A) Çifte Minareli Medrese
- B) Aspendos Tiyatrosu
- C) İshak Paşa Sarayı
- D) Selimiye Camii

## 24-) PYBS 2011

Verilen eşleştirme tablosundaki (?) işareti olan yere aşağıdakilerden hangisi getirilmelidir?

İLLER	TARİHİ ESER
İstanbul	→ Süleymaniye Camii
Adıyaman	→ Nemrut Dağı
Denizli	→ Pamukkale Travertenleri
Çanakkale	→ ?

- A) Truva Atı
- B) Kuş Cenneti
- C) Ilıca Şelalesi
- D) Yunus Emre Çeşmesi

## 25-) PYBS 2011

Aşağıdaki olaylardan hangisi diğerlerinden önce gerçekleştirilmiştir?

- A) Saltanatın kaldırılması
- B) Cumhuriyetin ilan edilmesi
- C) Şapka Kanunu’nun çıkarılması
- D) Soyadı Kanunu’nun kabul edilmesi

## 26 – 28 soruları aşağıdaki şiire göre cevaplayınız

### CUMHURİYET DEVRİMİYLE

.....

Kullandı halk yetkisini  
Kurdu millet meclisini  
Yöneterek kendisini  
Cumhuriyet devrimiyle

Sağlandı ülke birliği  
Kadın erkek eşitliği  
Yaşadık biz kardeşliği  
Cumhuriyet devrimiyle

Hilafete dur denildi  
Laiklik ilan edildi  
Vicdanlar özgür bilindi  
Cumhuriyet devrimiyle

.....

İsmail AYDOĞMUŞ

## 26-) PYBS 2010

Şiirin birinci kıtasında şairin duygularını ifade eden Atatürk vecizesi, aşağıdakilerden hangisidir?

- A) “Ben edebiyatı ve şiiri severim.”
- B) “Egemenlik kayıtsız şartsız milletindir.”
- C) “Türkiye Cumhuriyeti’ni kuran Türkiye halkına, Türk milleti denir.”
- D) “Milletleri kurtaranlar, yalnız ve ancak öğretmenlerdir.”

## 27-) PYBS 2010

Şiirin ikinci kıtasında değinilen yenilik, aşağıdaki kanunlardan hangisiyle sağlanmıştır?

- A) Soyadı Kanunu
- B) Kabotaj Kanunu
- C) Türk Harfleri Hakkında Kanun
- D) Türk Medeni Kanunu



## 28-) PYBS 2010

Şiirde aşağıda verilen Atatürk ilkelerinden hangisine değinilmemiştir?

- |                    |              |
|--------------------|--------------|
| A) Cumhuriyetçilik | B) Laiklik   |
| C) Devletçilik     | D) Halkçılık |

## 29-) PYBS 2010

Aşağıdakilerden hangisi, 23 Nisan Ulusal Egemenlik ve Çocuk Bayramının özelliklerinden değildir?

- A) Dinî bayramdır.  
B) Ulusal bir bayramdır.  
C) Uluslararası bir bayramdır.  
D) Atatürk'ün çocuklara armağan ettiği bir bayramdır.

## 30-) PYBS 2010

- I- Miladi takvimin kabul edilmesi  
II- Cuma günü yapılan hafta tatilinin pazar gününe alınması  
III- Maden Tetkik ve Arama Enstitüsünün kurulması

Yukarıda verilen inkılaplardan hangisi ya da hangileri batılı ülkelerle ticari ilişkileri kolaylaştırmak amacıyla yapılmıştır?

- |             |                 |
|-------------|-----------------|
| A) Yalnız I | B) I - II       |
| C) II - III | D) I - II - III |

## 31-) PYBS 2010

Aşağıdakilerden hangisi Tevhid-i Tedrisat Kanunu'nun sonucunda gerçekleştirilmiştir?

- A) Tekkelerin kapatılması  
B) Yeni Türk harflerinin kabulü  
C) Türk Dil Kurumunun kurulması  
D) Bütün okulların Millî Eğitim Bakanlığına bağlanması

## 32-) PYBS 2010

Yeni Türkiye devleti temel-  
lerini, süngü ile değıl,  
ekonomik kalkınma ile  
kuracaktır.



Aşağıdakilerden hangisi Atatürk'ün bu sözünü destekleyen çalışmalardan biridir?

- A) Türk Tarih Kurumunun kurulması  
B) İzmir İktisat Kongresi'nin toplanması  
C) Miladi takvimin kabul edilmesi  
D) Millet Mekteplerinin açılması

## 33-) PYBS 2010

Hiçbir kimseye, aileye  
ya da zümreye  
ayrıcalık tanınmaz.

Millî Egemenliğin  
kaynağıdır.

Herkes devlet hizmet-  
lerinden yararlanma  
hakkına sahiptir.



Yukarıdaki öğrenciler, hangi Atatürk ilkesiyle ilgili konuşmaktadırlar?

- |                |                  |
|----------------|------------------|
| A) Halkçılık   | B) Milliyetçilik |
| C) Devletçilik | D) Laiklik       |

## 34-) PYBS 2010

Türkiye'nin turizm değeri ve bulundukları illere ilişkin aşağıda verilen eşleştirmelerden hangisi yanlıştır?

- A) Peri bacaları — Antalya  
B) Kız kulesi — İstanbul  
C) Pamukkale — Denizli  
D) Mevlana Türbesi — Konya

## 35-) PYBS 2010

- I- Türk Dil Kurumunun kurulması  
II- Saltanatın kaldırılması  
III- Tekke ve zaviyelerin kapatılması

inkılaplarının;

- → Cumhuriyetçilik  
★ → Milliyetçilik  
▲ → Laiklik

ilkeleriyle ilişkilendirilmesi, aşağıdakilerin hangisinde doğru olarak verilmiştir?

	I	II	III
A)	★	●	▲
B)	●	★	▲
C)	★	▲	●
D)	▲	●	★

## 36-) PYBS 2010

- I- Seçme - seçilme  
II- Miras paylaşımı  
III- Meslek seçme  
IV- Resmî nikâh

Türk kadını, yukarıdaki haklardan hangisini ya da hangilerini 1926 tarihli Medenî Kanun ile elde etmiştir?

- A) Yalnız I  
B) I - II  
C) II - III - IV  
D) I - II - III - IV

## 37-) DPY 2009

Atatürkçülüğün Temel Esasları		Atatürk İlkeleri
I	Millî dil	Milliyetçilik
II	Akılcılık prensibi	Laiklik
III	Millî kültürün geliştirilmesi	İnkılapçılık
IV	Millî tarih bilinci	Cumhuriyetçilik

Yukarıdaki tabloda Atatürkçülüğün temel esasları ile ilişkili olduğu Atatürk ilkeleri eşleştirilmiştir.

Bu eşleştirmelerden hangisi ya da hangileri yanlıştır?

- A) Yalnız I  
B) Yalnız IV  
C) II - III  
D) I - III

## 38-) DPY 2009

Aşağıdakilerden hangisi Atatürkçü Düşünce Sistemi için söylenemez?

- A) Akla ve bilime dayanır.  
B) Bölgesel barışı yeterli görür.  
C) Vicdan ve düşünce hürriyetine saygılıdır.  
D) Millî birlik ve bütünlüğe önem verir.

## 39-) DPY 2009

Aşağıda verilenlerin hangisinde neden-sonuç ilişkisi yoktur?

- A) Türk Medenî Kanunu kabul edildi. — Resmî nikâh zorunlu hâle geldi.  
B) Ağırlık ve uzunluk ölçülerinde değişiklik yapıldı. — Türkiye'nin ekonomik alandaki faaliyetleri kolaylaştı.  
C) Tevhid-i Tedrisat Kanunu kabul edildi. — Ankara başkent yapıldı.  
D) Cumhuriyet ilan edildi. — Yeni Türk devletinin yönetim şekli belirlendi.

#### 40-) DPY 2009

- I- Saltanatın kaldırılması
- II- Soyadı Kanunu'nun kabul edilmesi
- III- Çeşitli fabrikaların açılması
- IV- Kanun önünde bütün vatandaşların eşit olması

Yukarıdakilerden hangisi Atatürk'ün "Cumhuriyetçilik" ilkesi ile ilişkilendirilebilir?

- A) I      B) II      C) III      D) IV

#### 41-) DPY 2009

1 Kasım 1928'de yeni Türk alfabesi olarak Latin harflerinin kabul edilmesinde aşağıdakilerden hangisi etkili olmamıştır?

- A) Türk dilinin yapısına uygun olması
- B) Okuma ve yazmayı kolaylaştırması
- C) Okur yazar sayısını arttıracak olması
- D) Tarihimizden gelen millî bir alfabe olması

#### 42-) DPY 2009

Atatürk'ün ölümüyle ilgili aşağıda verilen bilgilerden hangisi doğrudur?

- A) 57 yaşında vefat etmiştir.
- B) İstanbul'dan alınan cenazesi Savarona yatı ile İzmit'e getirilmiştir.
- C) İzmit'e getirilen cenazesi daha sonra kara yolu ile Ankara'ya getirilmiştir.
- D) Çankaya Köşkü'nde geçici bir kabir yapılmıştır.

#### 43-) DPY 2009

- I- Şapka giyilmesi hakkında kanunun kabul edilmesi
- II- Maden Tetkik ve Arama Enstitüsünün (MTA) kurulması
- III- Millet Mekteplerinin açılması

Yukarıda verilenlerin eğitim, toplumsal ve ekonomik alanlarla ilişkisi, aşağıdakilerin hangisinde doğru olarak sıralanmıştır?

	Eğitim	Toplumsal	Ekonomik
A)	II	I	III
B)	II	III	I
C)	I	III	II
D)	III	I	II

#### 44-) DPY 2008

Atatürk Döneminde, uygar devletlerle olan ticari ilişkileri kolaylaştırmak amacıyla, aşağıdakilerden hangisinde değişiklik yapılmıştır?

- A) Kadın haklarında
- B) Takvim, saat ve ölçülerde
- C) Eğitim ve kültürde
- D) Kılık ve kıyafette

#### 45-) DPY 2008

Aşağıdakilerden hangisi, Mustafa Kemal'in devlet yönetiminde halkın söz sahibi olmasını sağlamak için yaptığı yeniliklerle ilgili değildir?

- A) Türkiye Büyük Millet Meclisi'nin açılması
- B) Cumhuriyetin ilan edilmesi
- C) Soyadı Kanunu'nun çıkarılması
- D) Kadınlara milletvekili seçme ve seçilme hakkının verilmesi

#### 46-) DPY 2008

Ülkemizdeki bazı tarihî eserler, bulundukları şehirlerle aşağıda eşleştirilmiştir.

Bu eşleştirmelerden hangisi yanlıştır?

- A) Milet Antik Tiyatrosu → Muğla
- B) İshak Paşa Sarayı → Ağrı
- C) Artemis Tapınağı → İzmir
- D) Selimiye Camisi → Edirne

#### 47-) DPY 2008

- I- Soyadı Kanunu'nun kabulü
- II- Cumhuriyetin ilanı
- III- Modern okulların açılması

Verilen inkılapların eğitim, siyasi ve toplumsal alanlarla ilişkilendirilmesi, aşağıdakilerden hangisinde doğru olarak verilmiştir?

	I	II	III
A)	Siyasi	Eğitim	Toplumsal
B)	Toplumsal	Eğitim	Siyasi
C)	Eğitim	Toplumsal	Siyasi
D)	Toplumsal	Siyasi	Eğitim

#### 48-) DPY 2008

- I- Türk Dil Kurumunun kurulması
- II- Tevhid-i Tedrisat Kanunu'nun kabul edilmesi
- III- Uluslararası Ölçü Birimlerinin kabulü
- IV- Halifeliğin kaldırılması

Yukarıdaki inkıaplardan hangileri "Laiklik İlkesi" doğrultusunda yapılmıştır?

- A) Yalnız I
- B) Yalnız IV
- C) II – IV
- D) I – III – IV

#### 49-) DPY 2008

Aşağıdakilerden hangisi kadınlara siyasi hakların verilmesiyle ilgilidir?

- A) İzmir İktisat Kongresi'nin toplanması
- B) Milletvekili seçme ve seçilme hakkının tanınması
- C) Medenî Kanun'un kabul edilmesi
- D) Halifeliğin kaldırılması

#### 50-) DPY 2007

Atatürk Döneminde Türk kadınına verilen aşağıdaki haklardan hangisi siyasi haklarla ilgilidir?

- A) Mirastan eşit pay alma
- B) Milletvekili seçme ve seçilme
- C) İsteddiği işte çalışma
- D) Boşanma

#### 51-) DPY 2007

Aşağıdakilerden hangisi eğitim alanında yapılan inkıaplardan biri değildir?

- A) Tevhid-i Tedrisat Kanunu'nun çıkarılması
- B) Millet Mekteplerinin açılması
- C) Medreselerin kapatılması
- D) Türk Dil Kurumunun kurulması

#### 52-) DPY 2007

Ankara'da öğrenim gören Alperen ve Mehmet kardeşler, Sosyal Bilgiler dersinde öğrendikleri tarihî mekânlarımızdan Sultan Ahmet Camisi'ni ve Sümela Manastırı'nı merak ediyorlardı.

Bu tarihî yerleri görmek isteyen kardeşlerin, aşağıdaki illerimizden hangilerine gitmeleri gerekir?

- A) İstanbul - Konya
- B) İzmir - İstanbul
- C) Erzurum - Sivas
- D) İstanbul - Trabzon

#### 53-) DPY 2007

23 Nisan 1920'de açılan Türkiye Büyük Millet Meclisi "Egemenlik kayıtsız şartsız milletindir." ilkesini benimsedi.

Aşağıdaki inkıaplardan hangisi bu ilke doğrultusunda yapılmıştır?

- A) Saltanatın kaldırılması
- B) Medeni Kanun'un kabul edilmesi
- C) Soyadı Kanunu'nun çıkarılması
- D) Medreselerin kapatılması

#### 54-) DPY 2007

- I- Halifeliğin kaldırılması
- II- Soyadı Kanunu'nun çıkarılması
- III- Tekke ve zaviyelerin kapatılması
- IV- Aşar vergisinin kaldırılması

Yukarıdakilerden hangileri "Laiklik ilkesi" doğrultusunda yapılan inkıaplardandır?

- A) I ve III
- B) II ve III
- C) II ve IV
- D) III ve IV

#### 55-) DPY 2007

	İNKILAPLAR	ALANLAR
I	Medenî Kanun'un kabul edilmesi	Hukuk
II	Aşar vergisinin kaldırılması	Ekonomi
III	Soyadı Kanunu'nun çıkarılması	Toplum
IV	Halifeliğin kaldırılması	Kültür

Yukarıdaki inkıaplardan hangisi, ilgili olduğu alanla yanlış eşleştirilmiştir?

- A) I
- B) II
- C) III
- D) IV



### 56-) DPY 2007

Halkçılık ilkesine göre, millî egemenliğin dayanağı halktır. Halk, ülke yönetimine katılabilir. Kanun önünde tüm vatandaşlar aynı haklara sahiptir. Hiçbir kişiye, aileye, zümreye veya sınıfa ayrıcalık tanınmaz.

Buna göre aşağıdaki inkıaplardan hangisi halkçılık ilkesi kapsamında değerlendirilemez?

- A) Toplum içinde ayrıcalık yaratan unvanların kaldırılması
- B) Türk kadınına seçme ve seçilme hakkının verilmesi
- C) Yeni Türk alfabesinin kabul edilmesi
- D) Türk Medeni Kanunu'nun çıkarılması

### 57-) DPY 2007

Sürekli çağdaşlaşmayı ve yeniliklere açık olmayı öngören Atatürk ilkesi, aşağıdakilerden hangisidir?

- A) Devletçilik
- B) İnkılapçılık
- C) Milliyetçilik
- D) Halkçılık

### 58-) DPY 2007

Atatürk Döneminde yapılan aşağıdaki inkıaplardan hangisi ile Türk aile hayatı yeniden düzenlenmiştir?

- A) Tevhid-i Tedrisat Kanunu
- B) Soyadı Kanunu
- C) Türk Medeni Kanunu
- D) Kabotaj Kanunu

### 59-) DPY 2007

- I- Saltanatın kaldırılması
- II- Türk Dil Kurumunun kurulması
- III- Karabük Demir-Çelik Fabrikasının açılması

Verilen gelişmelerin milliyetçilik, devletçilik ve cumhuriyetçilik ilkeleriyle ilişkisi aşağıdakilerden hangisinde doğru olarak verilmiştir?

	I	II	III
A)	Cumhuriyetçilik	Milliyetçilik	Devletçilik
B)	Devletçilik	Cumhuriyetçilik	Milliyetçilik
C)	Milliyetçilik	Devletçilik	Cumhuriyetçilik
D)	Cumhuriyetçilik	Devletçilik	Milliyetçilik

### 60-) DPY 2006

Aşağıdakilerden hangisi Atatürk'ün, Türk kadınının toplumdaki yeri ile ilgili yaptığı düzenlemelerden biri değildir?

- A) Milletvekili seçme ve seçilme hakkının verilmesi
- B) Kaymakam ve vali olma hakkının tanınması
- C) Belediye meclisine üye seçme ve seçilme hakkının verilmesi
- D) Türk Medenî Kanunu'nun kabulü

### 61-) DPY 2006

Atatürk ilkelerinden hangisi devlet yönetiminde millî egemenliği esas almıştır?

- A) İnkılapçılık
- B) Devletçilik
- C) Cumhuriyetçilik
- D) Lâiklik

### 62-) DPY 2006

Aşağıda verilen tarihlerden hangisinde "Atatürk Haftası" kutlanır?

- A) 8-12 Ekim
- B) 10-16 Kasım
- C) 29 Ekim-4 Kasım
- D) 15-22 Nisan

### 63-) DPY 2006

- Eğitim ve öğretimde birlik sağlandı.
- Tüm okullar Millî Eğitim Bakanlığı'na bağlandı.
- İlköğretim kız ve erkek çocuklara zorunlu hale getirildi.
- Eğitim esasları çağdaşlaştırıldı.

Verilen bu sonuçlar, Atatürk döneminde çıkarılan aşağıdaki kanunlardan hangisiyle sağlanmıştır?

- A) Şapka Giyilmesi Hakkında Kanun
- B) Tevhid-i Tedrisat Kanunu
- C) Kabotaj Kanunu
- D) Türk Medeni Kanunu

### 64-) DPY 2006

Çoğunluğu Ürgüp, Uçhisar, Avanos ve Göreme civarında bulunan, insanların eskiden beri içlerini oyup barınma yeri ve yiyecek deposu olarak kullandıkları doğal şekil aşağıdakilerden hangisidir?

- A) Peri bacaları
- B) Pamukkale travertenleri
- C) Damlatış mağarası
- D) Palandöken dağları

**65-) DPY 2006**

Aşağıdakilerden hangisi, Cumhuriyetin ilânından önce gerçekleşmiştir?

- A) Tekke, zaviye ve türbelerin kapatılması
- B) Millet Mekteplerinin açılması
- C) Aşar vergisinin kaldırılması
- D) Saltanatın kaldırılması

**66-) DPY 2004**

Ülkemiz insanları;

- Aynı türkülerle ve oyunlarla coşup, aynı olaylara üzülüyor,
- Çocuklarına aynı ninnileri söylüyor,
- Konukseverlik, düşkünlere yardım gibi değerlerle, ortak duygu ve gönül birlikteliği içinde mutlu bir yaşam sürüyorlarsa, bu durum aşağıdakilerden öncelikle hangisinin doğal bir sonucudur?

- A) Yurt birliğinin
- B) Ülkü birliğinin
- C) Kültür birliğinin
- D) Tarih birliğinin

**CEVAP ANAHTARI**

1	D	11	B	21	A	31	D	41	D	51	D	61	C
2	C	12	A	22	A	32	B	42	A	52	D	62	B
3	A	13	C	23	D	33	A	43	D	53	A	63	B
4	A	14	D	24	A	34	A	44	B	54	A	64	A
5	A	15	B	25	A	35	A	45	C	55	D	65	D
6	B	16	A	26	B	36	C	46	A	56	C	66	C
7	C	17	C	27	D	37	B	47	D	57	B	67	
8	B	18	B	28	C	38	B	48	C	58	C	68	
9	C	19	C	29	A	39	C	49	B	59	A	69	
10	D	20	B	30	B	40	A	50	B	60	B	70	